

# CB 温度調節ユニット TEMPERATURE CONTROL UNIT

シリーズ

前面端子台タイプ



背面端子台タイプ



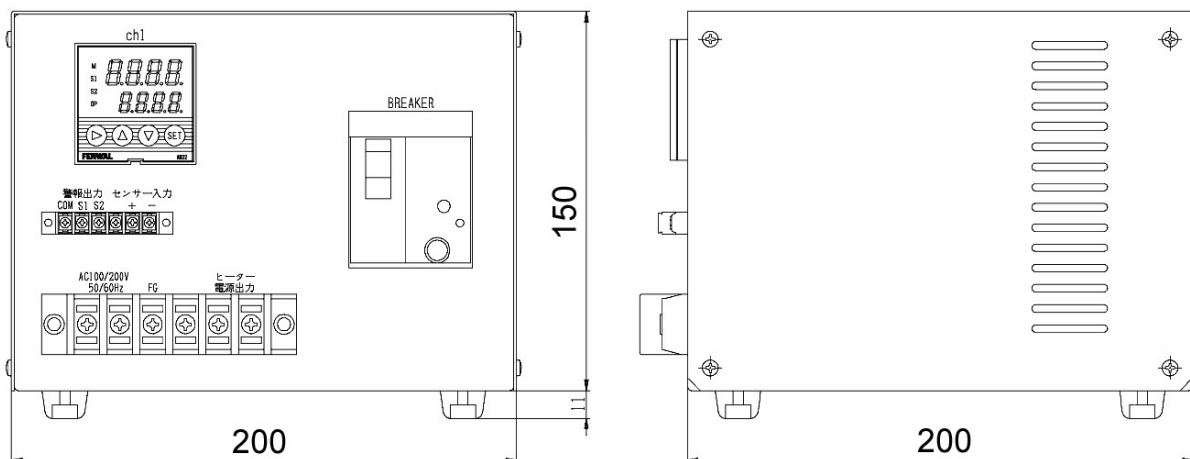
(参考写真)

## 使用例

簡易試験(実験)に最適  
配線はセンサーと電源ケーブルのみ

## 特徴

大型ヒータ等の制御可能(最大20A)  
制御方法切替可能(PID制御・ON/OFF制御)  
安全機能(漏電ブレーカ・警報出力標準装備)  
独自仕様による特注対応可能



単位:mm

RoHS 鉛フリー 対応

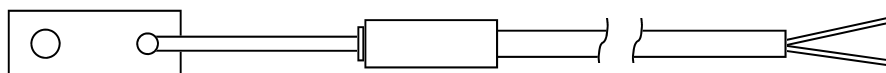
Fenwal® 日本フェンオール株式会社

## アクセサリ

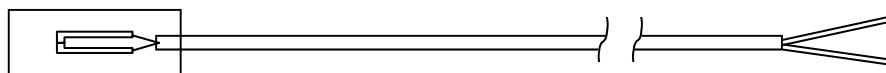
### ■温度センサー



水・油・金属などの温度検出に  
薬液用にはテフロンチューブ加工品もあります



金属などの表面温度計測用(先端にビス止め用の穴があります)



シートタイプセンサー (表面温度測定用 厚さ0.1mm)

詳しくはお問い合わせ下さい。

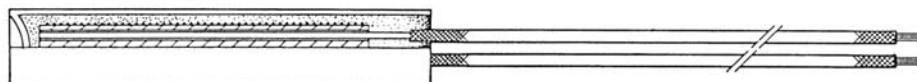
### ■電源ケーブル



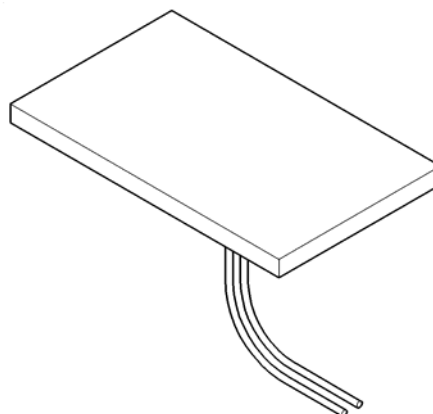
15A コンセント 3極  
20A 配電盤より直に接続(お客様にてご用意下さい)

### ■ヒーター

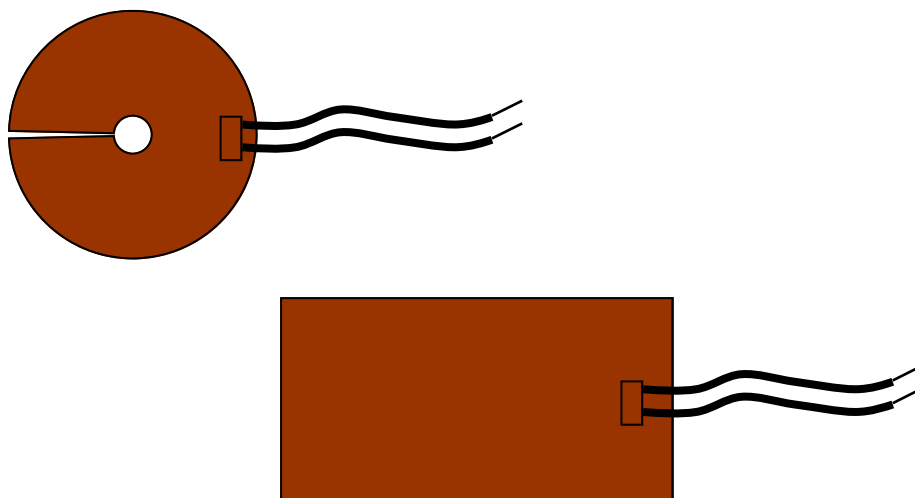
カートリッジタイプヒーター



高精度プレートヒーター(丸型・角型)

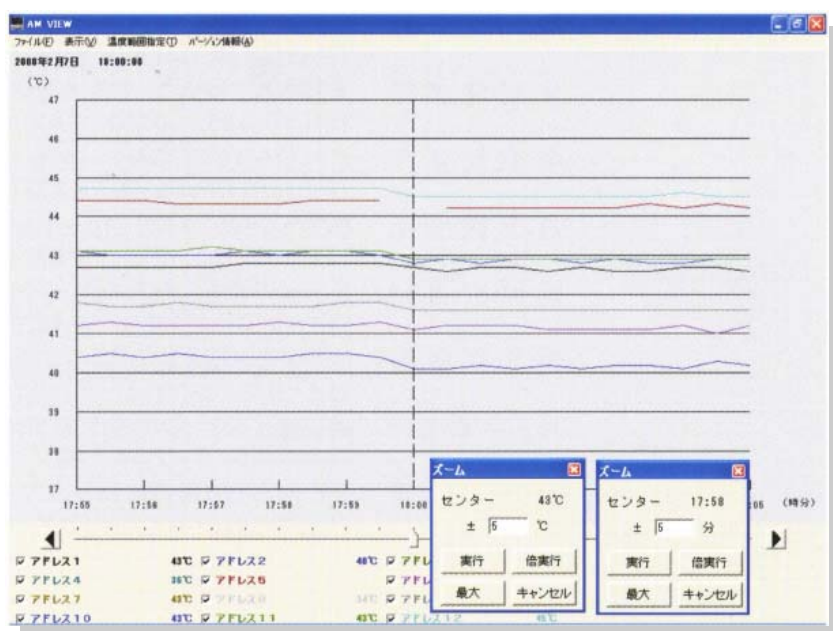


ラバーヒーター（各種形状に合わせて製作いたします）

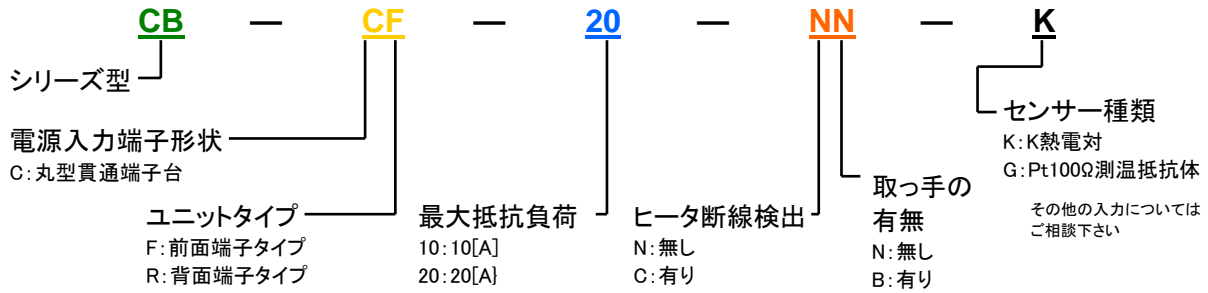


## ■ 温度計測用モニタリングソフト AM View

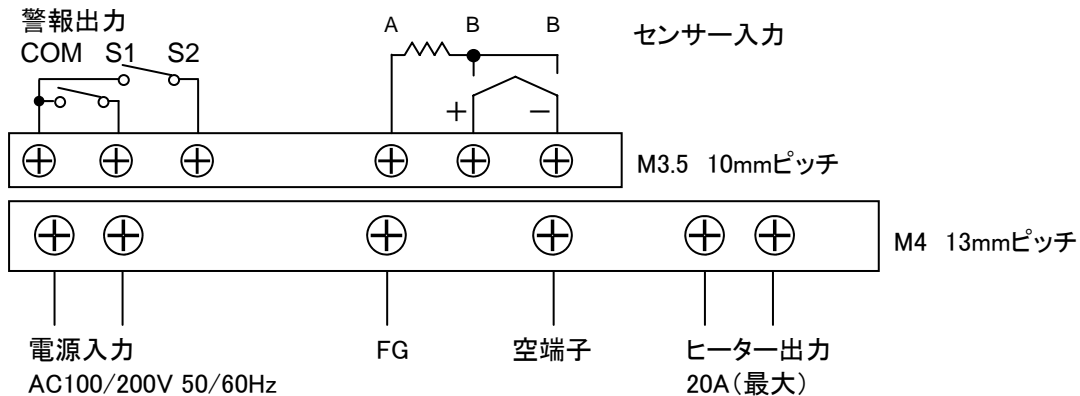
AM Viewは、温度調節器AMの通信機能に対応したデータロギング、グラフ表示ソフトウェアです。



## ■CBシリーズ型式番号の構成



## ■外部配線



## ■主な仕様(標準タイプ)

- チャンネル数 : 1チャンネル
- センサー : K熱電対 または Pt100Ω測温抵抗体
- 温度制御方式 : PIDオートチューニング、ON/OFF制御
- 電源電圧 : AC100V/200V 50/60Hz
- ブレーカ仕様 : 100V/200V 30A 感度電流30mA
- 警報接点出力 : 1a接点 2点まで (2A/250VAC、2A/30VDC、 $\text{COS } \phi=1$ )
- ヒーター制御出力 : 20A(最大) (使用条件: 25°Cにおいて)
- 使用温度・湿度 : 0°C~40°C 20~80%RH (結露しないこと)
- 外形寸法 : 200 x 150 x 200 (mm)

注: センサー及びヒーター、電源ケーブルは付属していません※1

※1: 各種ヒーター及び電源ケーブル、センサーにつきましては弊社にてお取り扱いをしております。ご遠慮なくお問い合わせ下さい。弊社にて最適なヒータ選定をさせていただきます。

ご用命は・・・

**Fenwal® 日本フェンワール株式会社**

<http://www.fenwal.co.jp>

〒102-0072 東京都千代田区飯田橋1丁目5番10号

■営業所/大阪・中部・九州・信越・東北・横浜

■工場/長野(安曇野) ■R&Dセンター/八王子

お問合せは

□東京 TEL.03(3237)3568 FAX.03(3237)3569

□大阪 TEL.06(6534)0780 FAX.06(6534)0733

□九州 TEL.092(522)0787 FAX.092(522)0786

□信越 TEL.0263(72)6244 FAX.0263(72)6809

※外観及び仕様は改良のため予告無く変更する場合があります。記載内容の無断複製はたたくお断りいたします。  
※このカタログの記載内容は2008年6月現在のものです。